

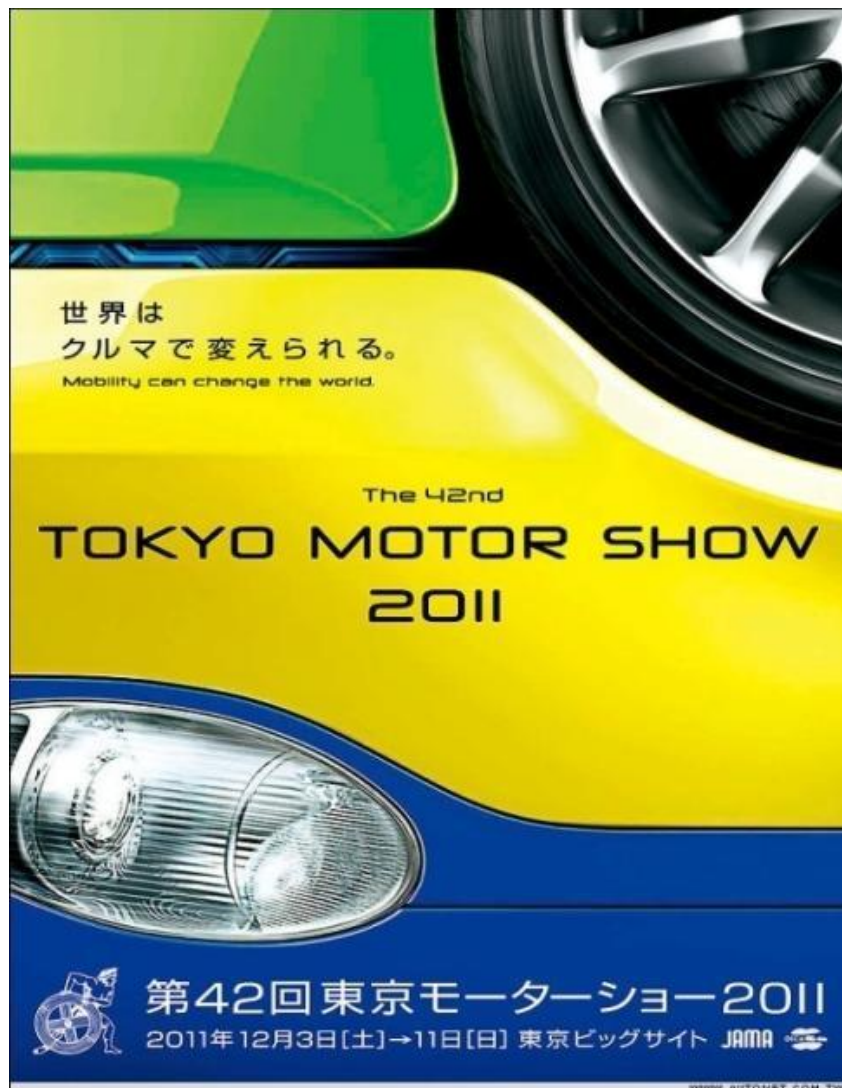
2011东京车展浅析

2011 Tokyo Auto Show Insight

ChinaAutoMarket
Data Intelligence Consultant

2012年1月

2011东京车展概述



- 第42届东京车展落下帷幕，为期12天。
- 此次东京车展以“Mobility can change the world”为主题，展现日本下一代汽车的战略，并阐述车辆对于生活与世界的重要性。

主题

Mobility can change the world

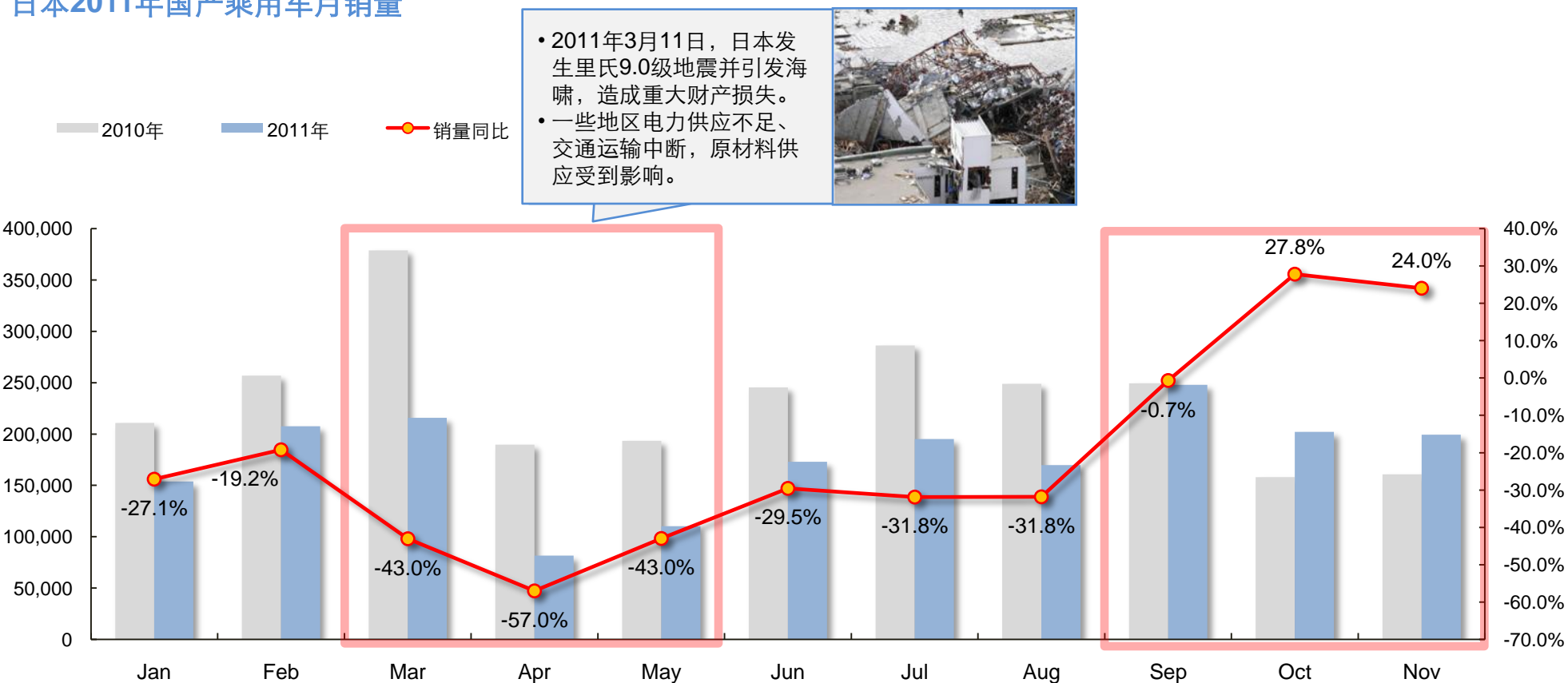
让汽车改变世界

主要展出场区	东京国际展览中心 (Tokyo Big Sight)
总展出面积	6000 m ²
参展企业数	176
SMC展馆	west hall 4
展示时间	媒体日：11月30日-12月1日
	专业日：12月2日
	公众日：12月3日-12月11日

车展背景介绍

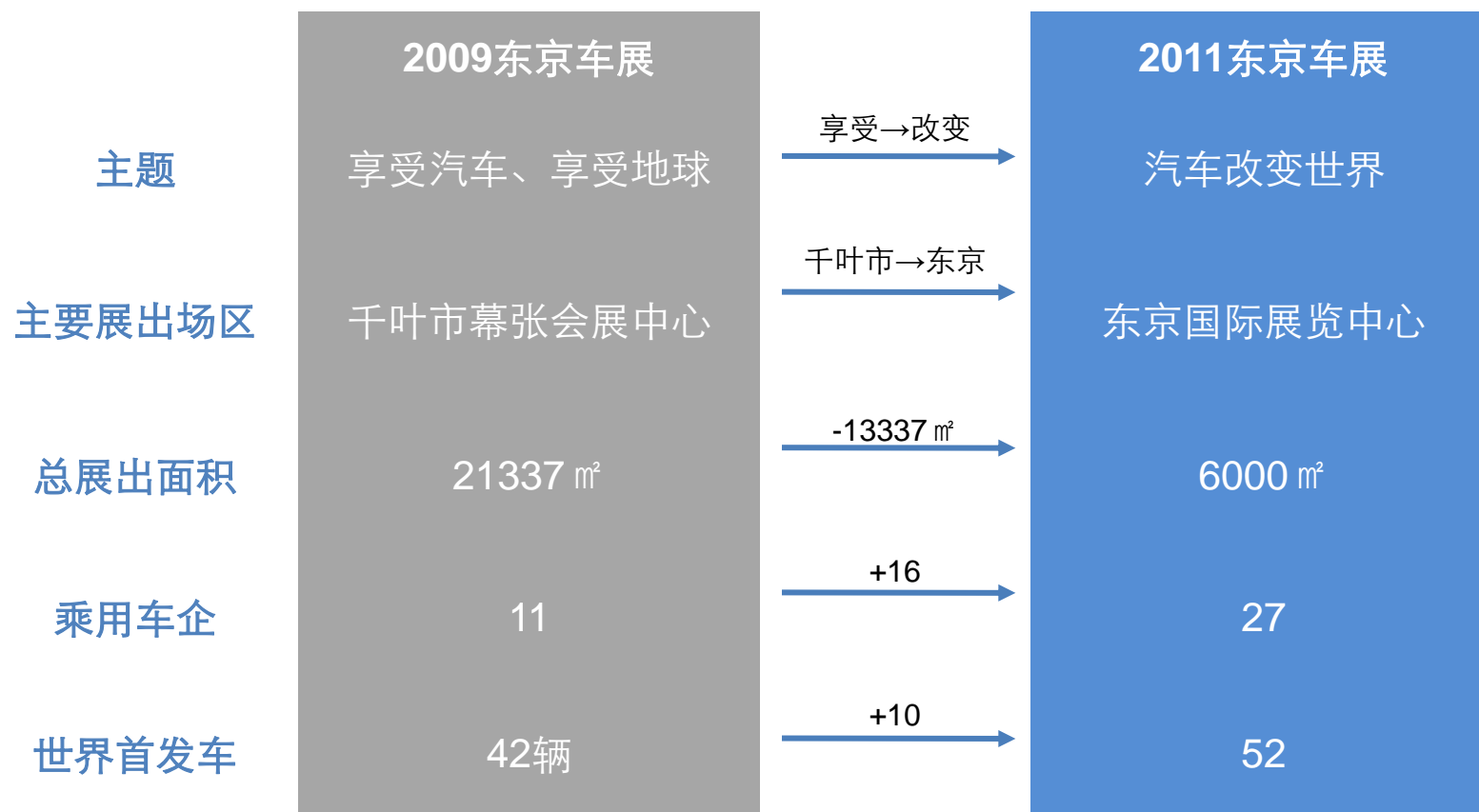
- 在持续低迷的日本市场回暖之时，日本车企借东京车展展示了大量的概念车和全球首发车型，以展现日本车企重整旗鼓的态度和决心。

日本2011年国产乘用车月销量



东京车展规模对比

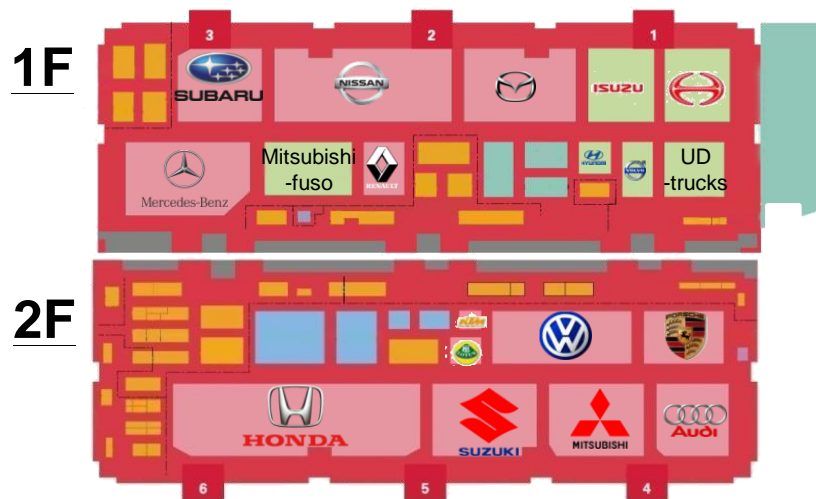
- 本届车展场地规模与2009年比有所缩小，参展内容却有了实质性的回归，不但日系车企展示了众多新技术、新车型，同样也吸引了奔驰、奥迪、雷诺等17家欧系车企，较上届增加了16家。



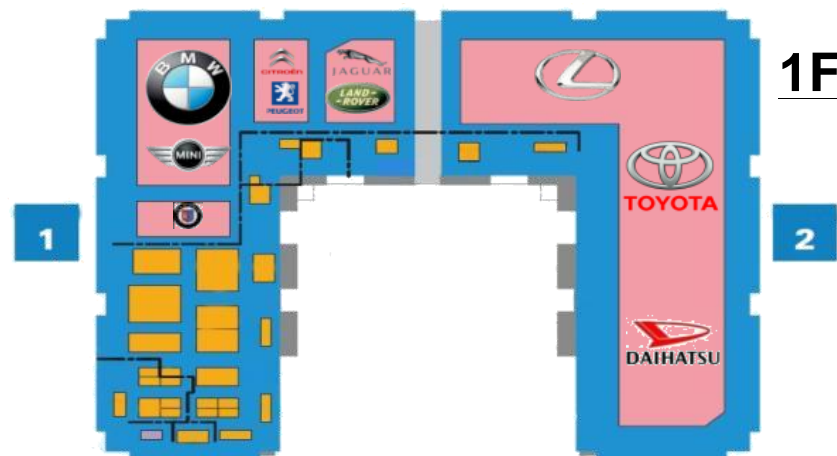
注：虽然北美三大轿车车企依然缺席，但雪佛兰带来了EN-V两轮概念车作为展车，volt作为试驾车型。由于数据只统计四轮展示车型，所以报告统计数据不包含这两款车。

展厅布局 (东京国际展览中心)

东展厅



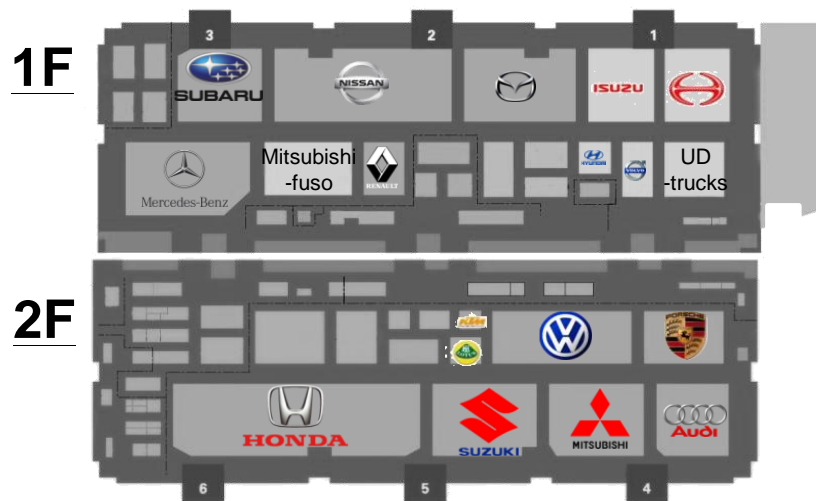
西展厅



- 注:
- SMC展区
 - 乘用车
 - 商用车
 - 摩托车
 - 零部件
 - 改装车

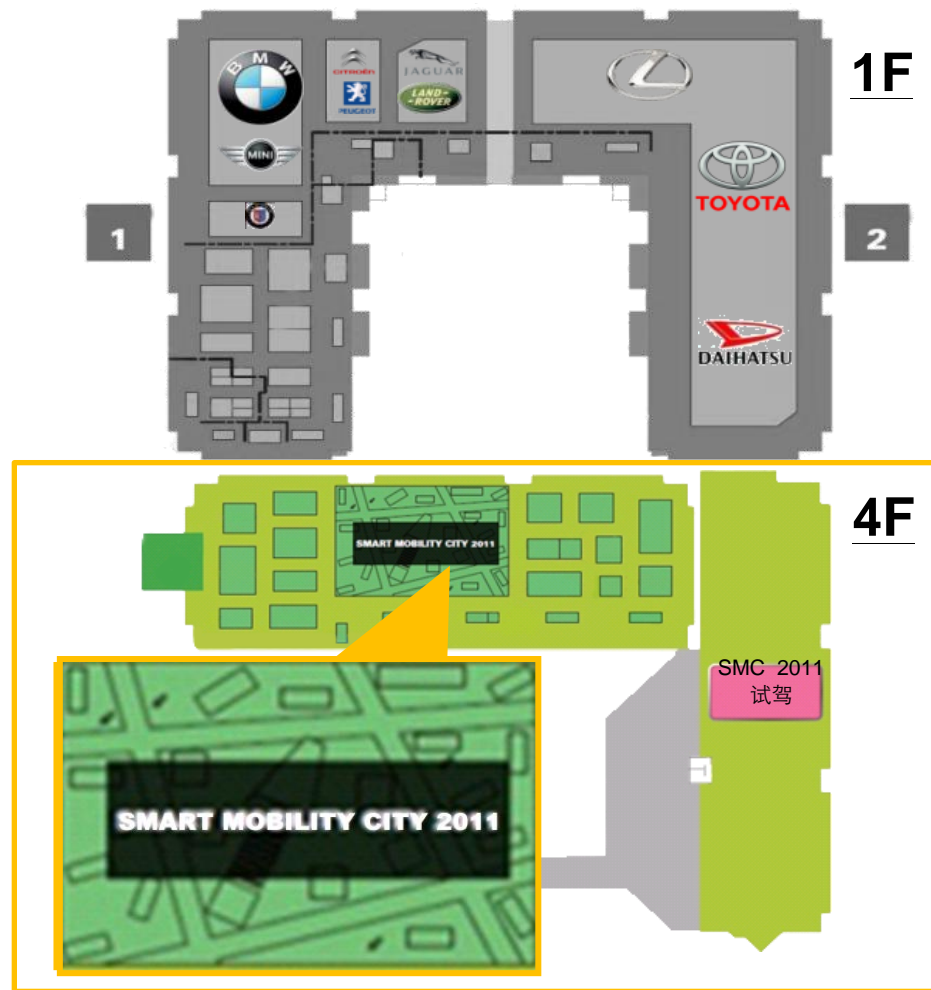
展厅布局 (东京国际展览中心)

东展厅



- 注:
- SMC展区
 - 乘用车
 - 商用车
 - 摩托车
 - 零部件
 - 改装车

西展厅



展会活动: Smart Mobility City 2011 (2011智能移动城市)

- 在“SMART MOBILITY CITY 2011”上, 本田丰田日产等日系车企、大众雪佛兰等欧美车企以及日本的零部件厂商都展示了自己的创新技术。

展览



下一代电动车

试乘试驾



自动驾驶示范



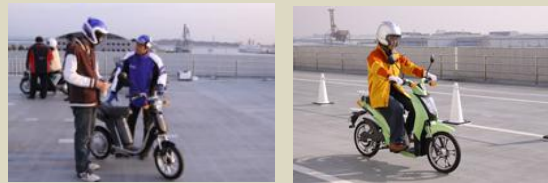
零部件及相关配套解决方案



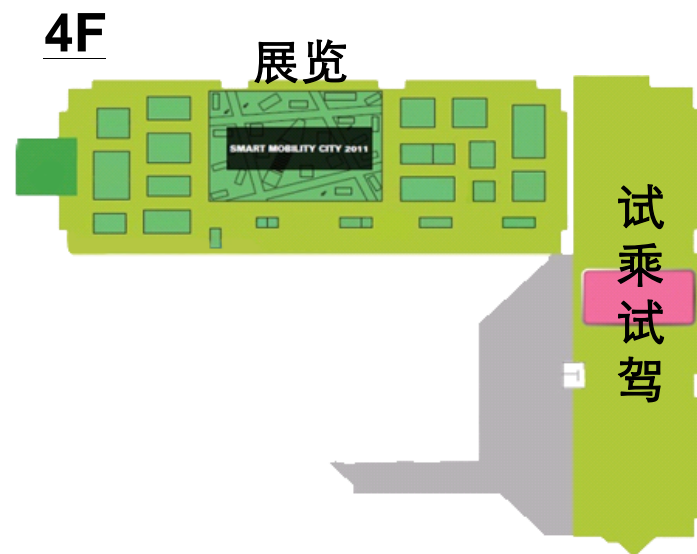
下一代汽车试乘试驾



电动车与家庭的能源交互



下一代摩托试驾



企业篇

- 三大日车企概念超前 展示“未来”
 - 丰田
 - 日产
 - 本田

- 德系品牌渗透
 - 大众
 - 宝马
 - 奔驰

三大日车企概念超前 展示“未来”

- 此次东京车展，以三大车企为代表的日本车企竞相展示了代表其最高技术水平的全新技术。
- 从三大日企的“重生”决心以及规划可见，未来将加大致力于拓展海外市场与“节能环保”技术。



➤ “重生” 战略

- “重生”表达了丰田的决心，用“未来的哆啦A梦”除了展示未来科技，也表现了对未来生活的美好期许。

➤ 与宝马合作

- 12月1日，与宝马签署合作备忘录，共同开发下一代环保汽车技术。

➤ 未来规划

- 2013年，将把基于FT-EV系列概念车的小型电动汽车、插电式混合动力普锐斯（PHEV）引入中国市场。



Concept FT-EV III



Concept AQUA-

三大日车企概念超前 展示“未来”

- 从三大日企的“重生”决心以及规划可见，未来将加大致力于拓展海外市场与“节能环保”技术。



▶ 绿色环境项目2016

- 10月24日，日产公布中期环保技术发展规划《日产绿色项目2016》。
- 聚焦三个方面：减少碳排放量；重心转向可再生能源；提高日产的能源多样化水平。

▶ 未来规划

- 通过2015年推出PHEV等途径实现规划目标，同时对未来投资进行了环保技术上的分配，将70%的投资用于环保技术。



三大日车企概念超前 展示“未来”

- 从三大日企的“重生”决心以及规划可见，未来将加大致力于拓展海外市场与“节能环保”技术。



动力总成战略

- 11月30日，本田发布了全新一代环保型汽车动力总成技术“EARTH DREAMS TECHNOLOGY”。旨在将驾驶乐趣与燃油经济性高度融合。
- 率先在微型汽车“N-BOX”上采用，今后陆续扩大到所有级别的产品中。

未来规划

- 未来3年内实现所有级别产品的燃油经济性第一，2020年之前，将Honda产品的CO2排放量较2000年降低30%。

BEV



EV Ster

PHEV



Concept AC-X

德系品牌渗透

- 此外，德系三巨头还通过智能手机这一移动终端与消费者进行深度互动，让参与者发出自己的声音，从而增强其品牌归属感。



► “Think Blue” 品牌理念

- 大众在东京车展继续宣扬其“Think Blue. 蓝·创未来”的品牌理念，该理念不仅包括开发更加环保的产品和技术、采取高能效的生产方式，还涉及对可持续出行方式的认知。

► 营销活动

- 将展台区域布置的像一个俱乐部；邀请著名DJ来车展现场与参观者互动；发布甲壳虫iphone三维模型应用程序；启动甲壳虫外涂装设计大赛。



Passat Alltrack



Concept Cross Coupe

德系品牌渗透

- 此外，德系三巨头还通过智能手机这一移动终端与消费者进行深度互动，让参与者发出自己的声音，从而增强其品牌归属感。



▶ 宝马带来带来电动新品牌 “i”

- 宝马在东京车展的展台及研讨会上不断传递其“i”品牌的理念——致力于定制化的个人移动解决方案；着眼于利用未来的前瞻科技引领产业生态系统的可持续性发展。

▶ 品牌互动活动

- 参观宝马展台的访客可以利用宝马日本官网提供的iphone和android的应用程序，将自己拍摄的照片与宝马提供的壁纸整合在一起，形成独特风格的相片簿。



ActiveHybrid 5



Concept i8

德系品牌渗透

- 此外，德系三巨头还通过智能手机这一移动终端与消费者进行深度互动，让参与者发出自己的声音，从而增强其品牌归属感。



▶ 未来品牌理念

- 通过展出具有时代意义的F125!等概念车型，向人们揭示该品牌在设计、性能、环保、安全性、舒适性等方面对未来的独特理解。

▶ 现场互动

- 借助官网提供的智能手机应用程序及雅马哈公司提供的infosound技术，参观者可通过智能手机的听筒在会场实时接收MB推送的信息与车型情报。

FCV



Concept F 125!



Concept A-Class

技术篇

- 聚焦新能源技术
 - 无线充电技术
 - 家庭和汽车的能源互动技术备受关注

- 先进技术发现
 - ITS智能交通系统进一步发展
 - 主动安全技术研发成主流

聚焦新能源技术——无线充电技术

- 本次东京车展上，丰田、日产、三菱及雅马哈等多家汽车及摩托车厂商展出了多款支持无线供电的电动汽车和电动摩托车概念车。



聚焦新能源技术——家庭和汽车的能源互动技术备受关注

- 为缓解日本供电紧张，电动车与住宅的能源联动技术，成为此次东京车展关注的一大热点。
- 除了丰田、三菱等车企展出了家庭能源互动技术外，积水建房也作为住宅厂商首次参展。



丰田 H2V Manager System



H2V网关



H2V控制器

- H2V: Home to Vehicle



三菱 “MiEV HOUSE”



- MiEV House: 智能型房屋，含两大系统。
 - HEMS (Home Energy Management System) 家庭能源控制系统。
 - EIS (Electric Vehicle Integration System) 电动汽车整合系统。

积水建房

“Green First HYBRID”



- 积水建房公司（住宅商）展出装有太阳能电池、燃料电池及蓄电池的住宅“Green First Hybrid”与EV联动的方案。

先进技术发现——ITS智能交通系统进一步发展

- 此次东京车展上，丰田和本田两大日系巨头，都展示了自己旗下新一代ITS的研发成果。



丰田
呈现新一代ITS技术成果

智能充电站



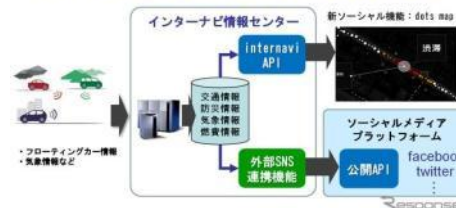
AVOS系统



本田
强化“Internavi LINC”的SNS功能



インターナビサービスのソーシャル機能強化のしくみ



先进技术发现——主动安全技术研发成主流

- 本届东京车展上，博世、电装、快美特等零部件企业展示了一系列主动安全的新技术，在兼顾舒适的同时确保行车安全。



Bosch
驾驶员辅助系统



- 功能一：自适应巡航控制系统(ACC)
- 功能二：预测性紧急制动系统(PEBS)



Denso
驾驶员困倦程度检测系统



- 转向柱上的摄像头
- 摄驾驶员的面部，进行图像计测
- 判断其困倦程度

总结

- 第42届东京车展规模的扩大显示了日本汽车市场的复苏。
- 日本本土企业带来了一场新技术的盛宴，在智能交通技术和新能源节能技术上表现突出，表明了日企的“重生”决心。
- 展会显示出日企在新能源技术方面强调“节能环保”的特点，日企正加紧研发更成熟的第二代新能源技术，预计未来的推广将加强，并酝酿大规模量产。



THANK YOU.