



国机汽车



中进汽贸

市场研究月报

2012年12月进口汽车市场情况

市场营销部 2013-01-22

市场研究月报体系



宏观经济
分析报告



国产汽车
产销快讯



北京\上海汽
车市场快讯



汽车销售
渠道动态



上牌量
分析报告



海关进口量
分析报告



进口车市场
价格指数



进口车经销
商调研报告

中国进口汽车市场数据库

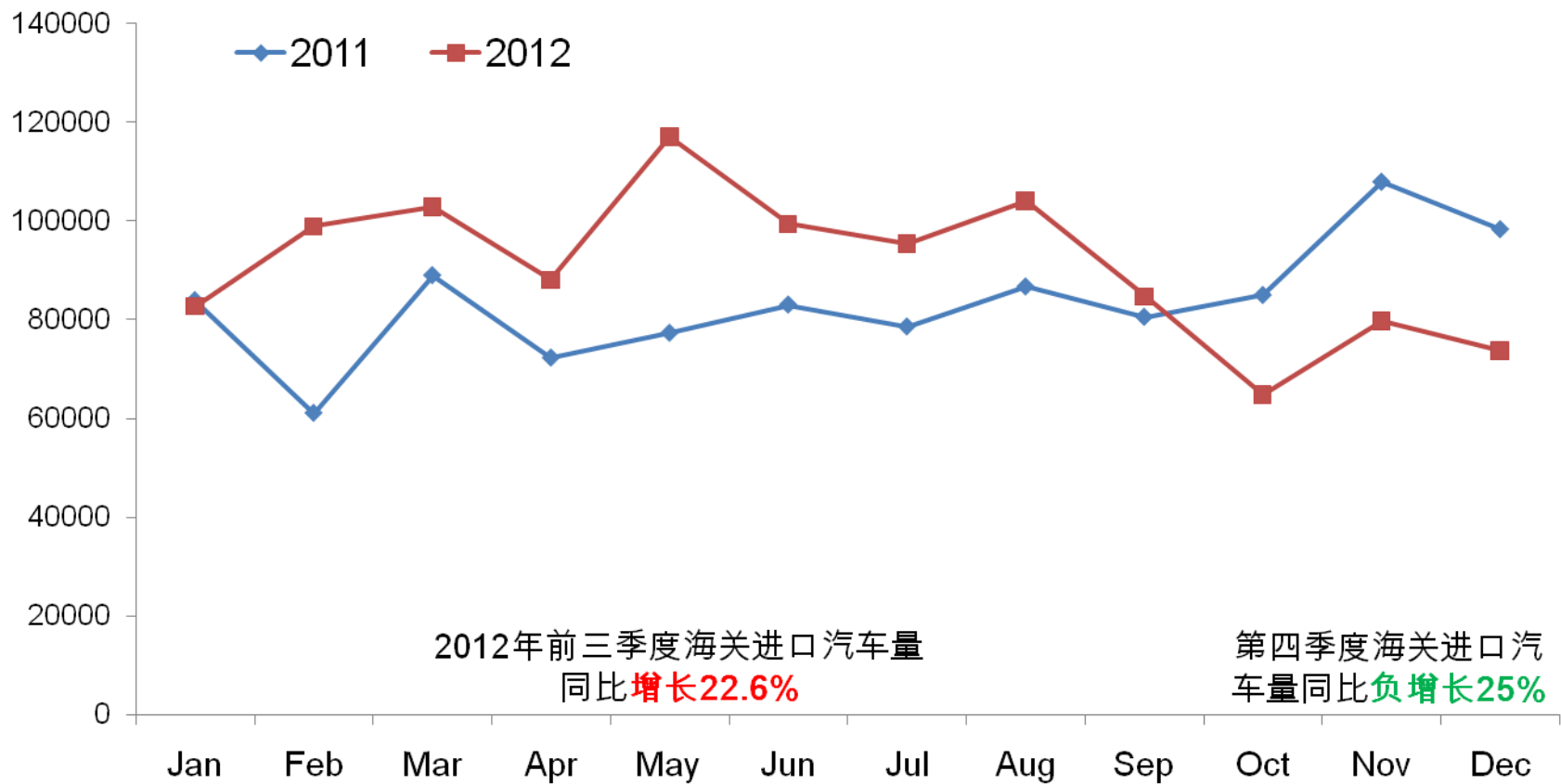
一、海关进口总量

2012年12月海关汽车进口量为73780辆，同比增长为-24.9%，其中乘用车进口72874辆，同比增长-24.8%。

2012年1-12月海关汽车进口量为1091309辆，同比增长为8.8%，其中乘用车进口1069385辆，同比增长9.0%。

车型	当月（万）			当年累计（万）		
	2011	2012	同比	2011	2012	同比
进口车合计	9.83	7.37	-24.9%	100.3	109.1	8.8%
进口乘用车	9.68	7.28	-24.8%	98.0	106.9	9.0%

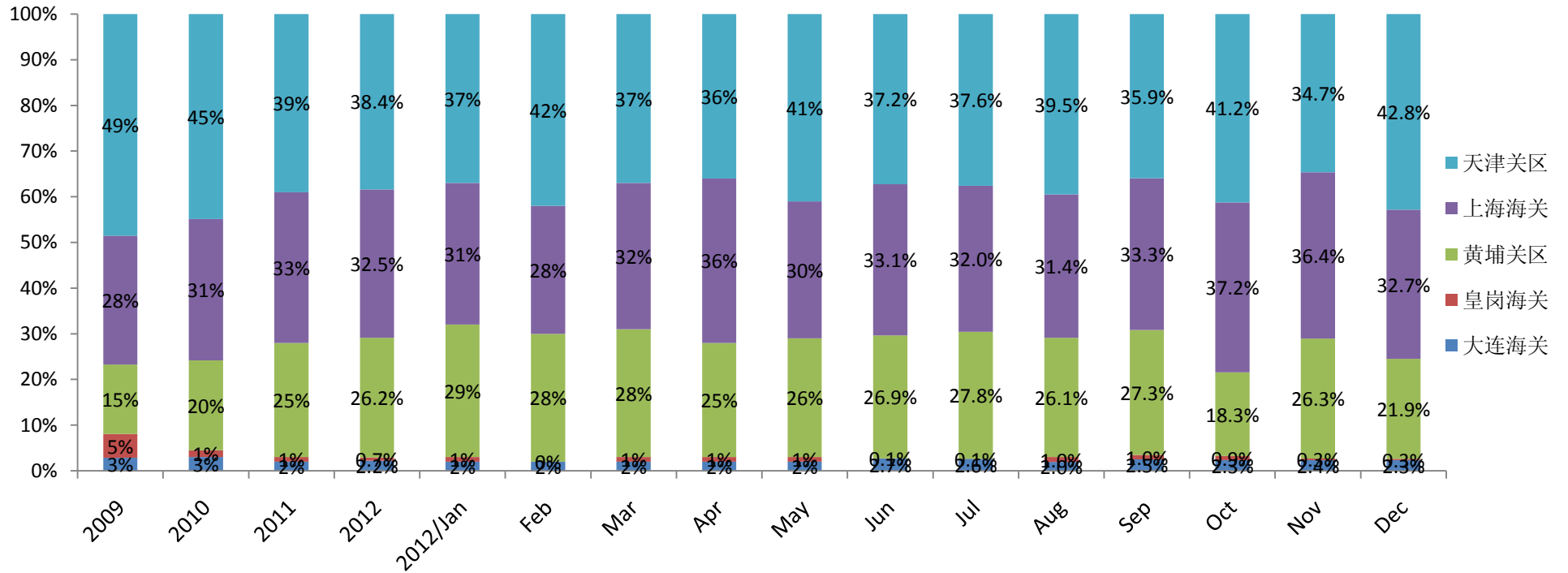
海关进口汽车量月度走势图





二、海关进口关别

2012年12月，天津关区份额环比上升，黄埔关区份额环比下降。



三、海关进口乘用车分车型

12 月份进口 CAR、SUV 和 MPV 分别为 2.41 万 ,4.54 万和 0.33 万辆 ,份额分别为 33.1% ,**62.4%**和 4.5% , SUV 进口量份额单月突破 60%。

12 月份进口 CAR、SUV、MPV 三种车型海关进口量均连续第三个月负增长。

2012 年 1-12 月累计进口乘用车为 106.9 万辆 ,同比增长 9.0%。

车型	当月(万)			当年累计(万)		
	2011	2012	同比	2011	2012	同比
进口乘用车	9.68	7.28	-24.8%	98.0	106.9	9.0%
-轿车	3.98	2.41	-39.5%	39.7	44.5	12.1%
-SUV	5.33	4.54	-14.8%	53.9	57.6	6.8%
-MPV	0.36	0.33	-10.4%	4.4	4.8	8.6%



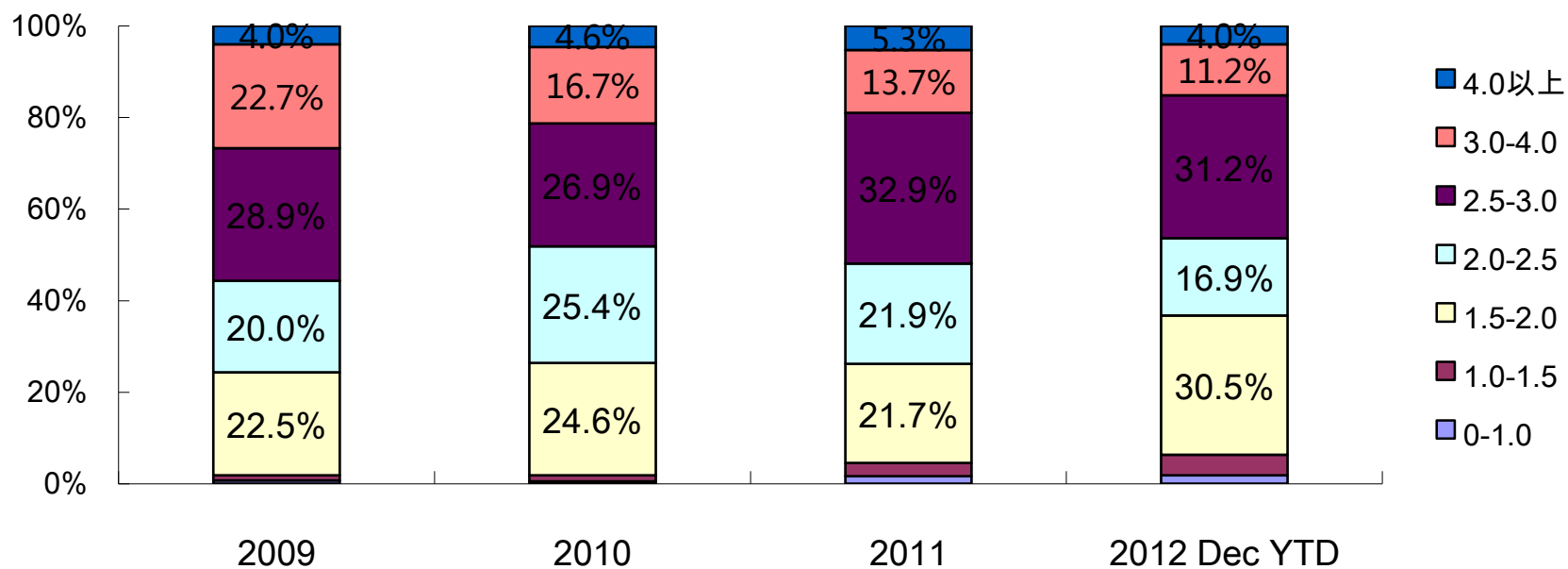
四、乘用车分品牌

1-12 月份，宝马、奔驰和大众三个品牌全年进口量均突破 10 万辆。

Rank	Brand	Import Volume
1	BMW	11.3
2	Benz	9.3
3	JEEP	4.68
4	VW	4.5
5	Land-Rover	3.89
6	Toyota	3.87
7	Porsche	3.74
8	KIA	3.55
9	Subaru	3.19
10	Audi	2.75

五、进口车排量区间

进口车结构继续向小排量倾斜。2012年1-12月3.0L以下份额达到84.8%，比2011年全年的81%提升3.8个百分点





六、进口车市场价格指数

12 月份进口车总体市场优惠 6.2 元，优惠金额环比减少 1.5 元。





专业 敏锐 勤勉 分享

研究报告联系人：

王存

电话：010-82169177

邮箱：wangcun@ctcai.com